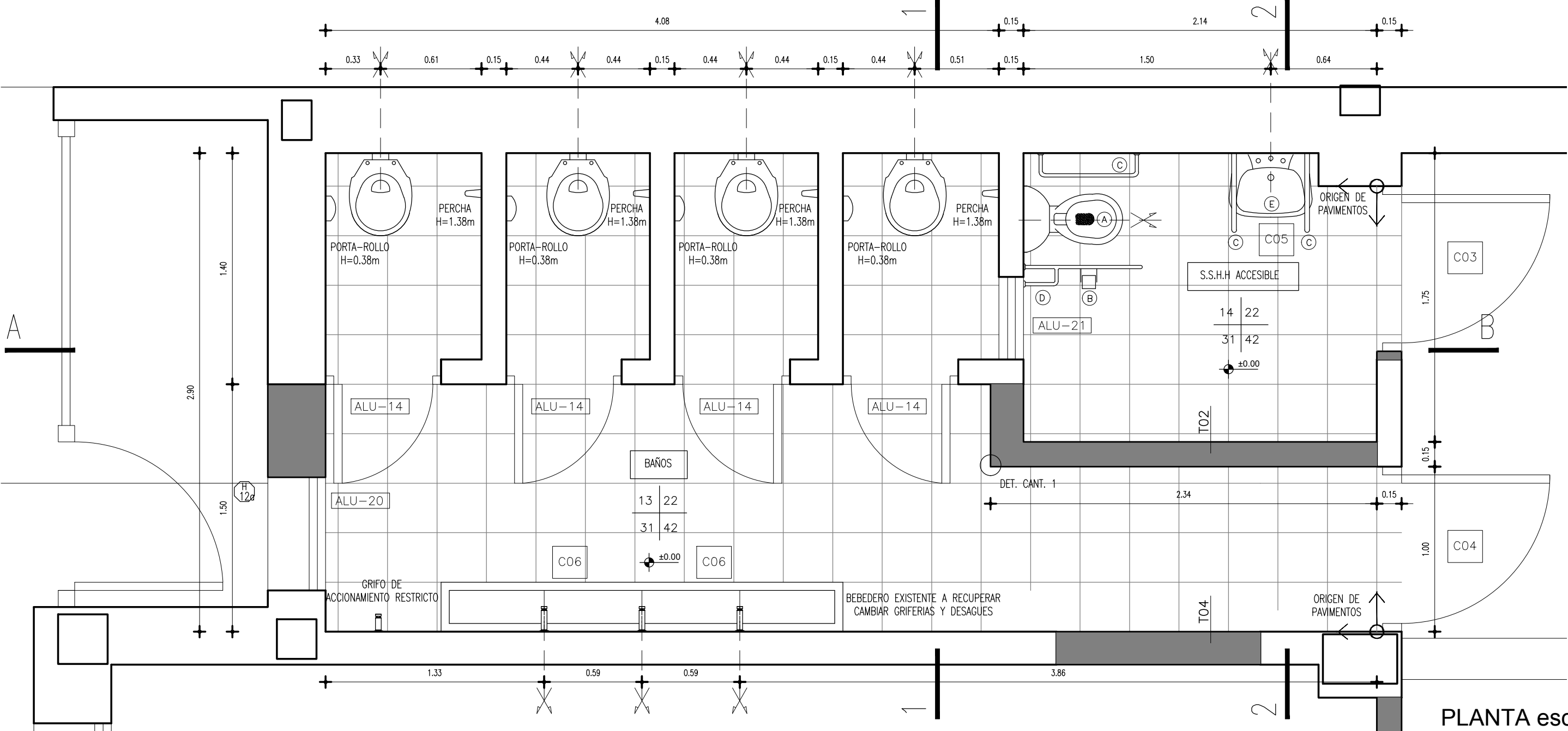
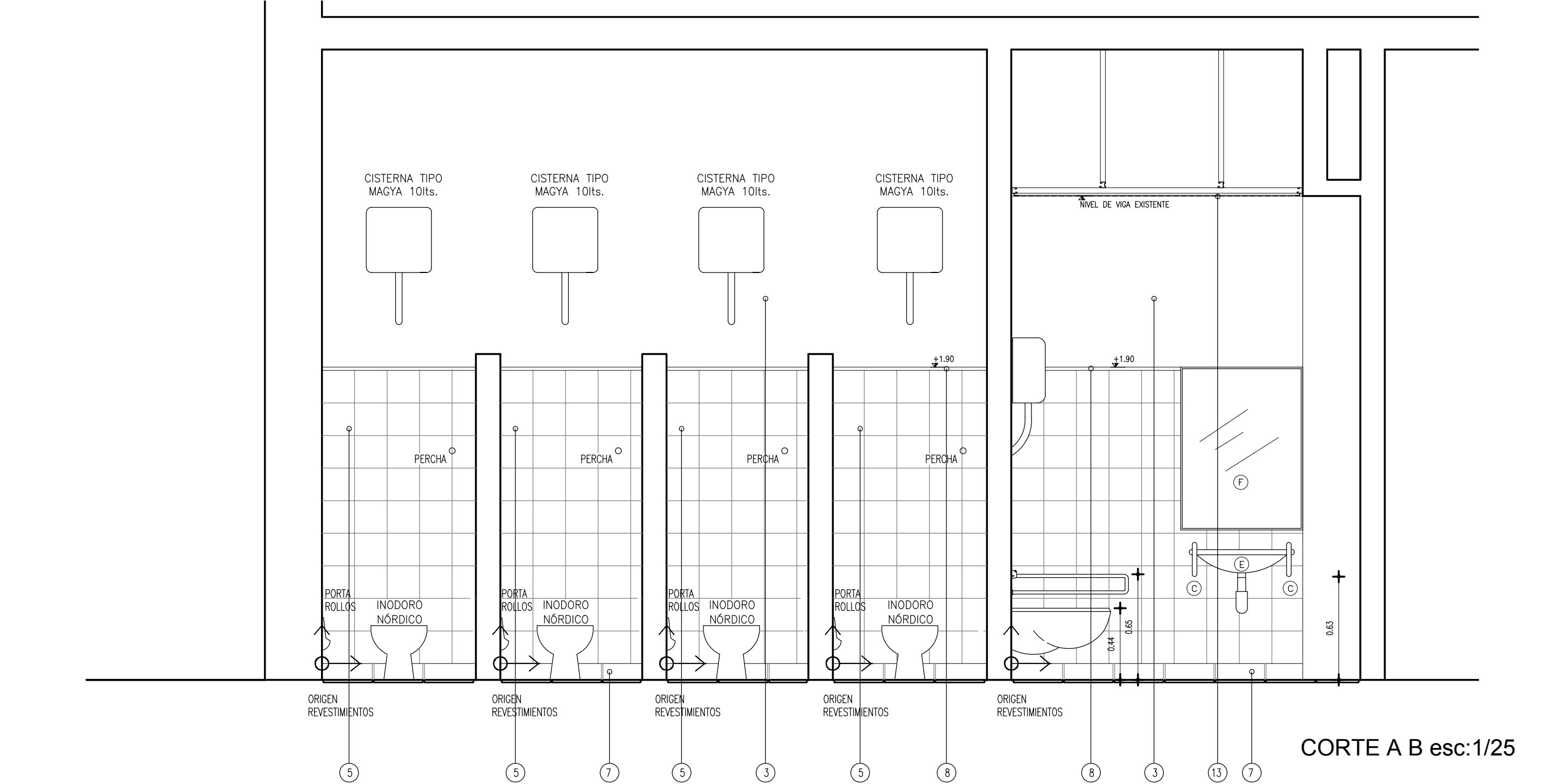
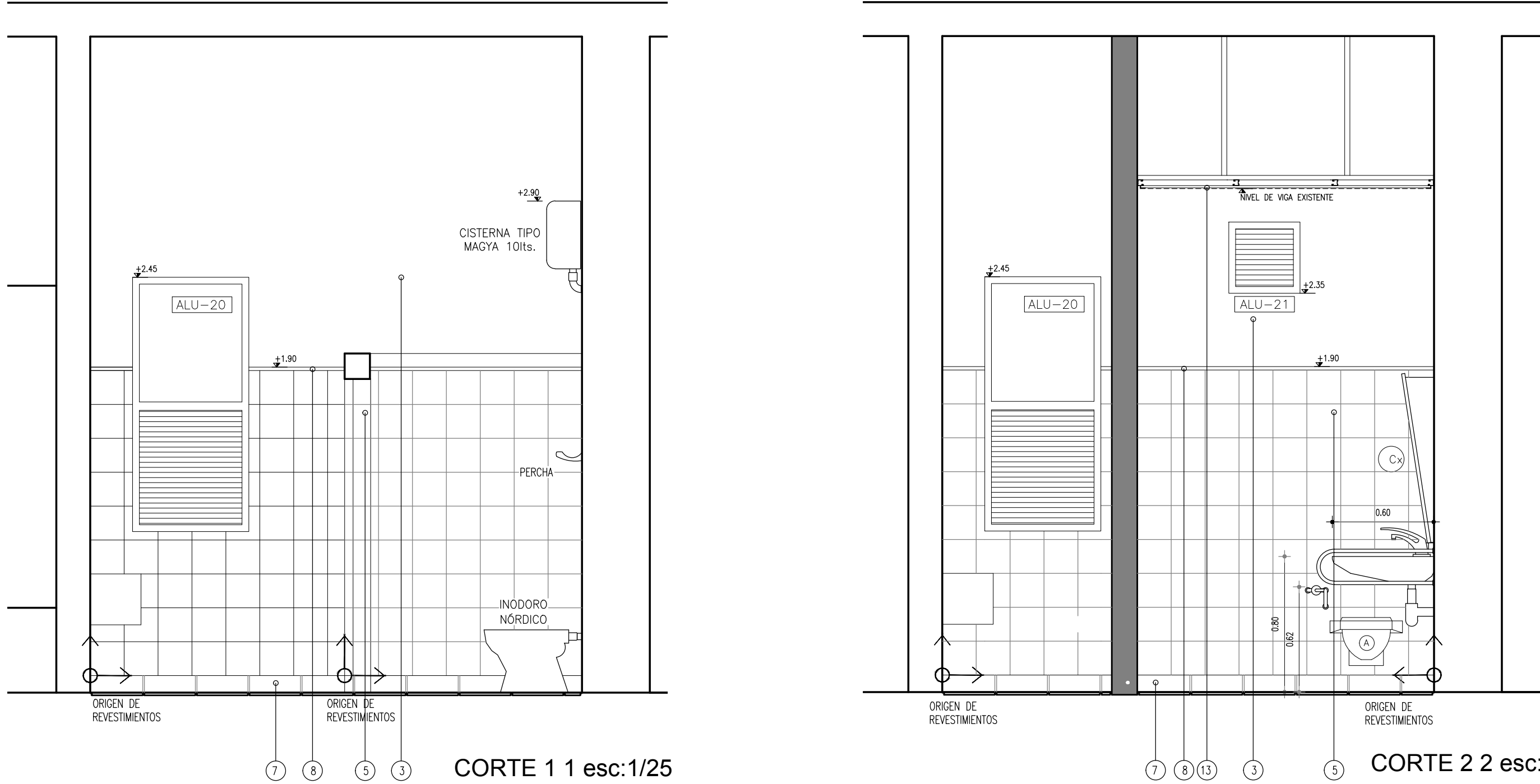


PLANTA esc:1/25



PLANTA esc:1/25

REFERECIAS TERMINACIONES PLANTA

| | |
|------------|-----------|
| CIELORRASO | PARAMENTO |
| PAVIMENTO | ZOCALO |

Cielorrasos
11-Revoque y pintura (color blanco tiza s/mcp).
12-Losetas prefabricadas vistas s/estructura y MCP.
13-Existente reparación de revoques (30%) y pintura color blanco tiza.
14-Placa de yeso, terminación enduida y pintura color blanco según M.C.P.

Paramentos
21-Revoque interior pintado.
22-Cerámica 20x20 hasta cielorraso (cocina) en baños Cerámica (ver h en lámina de baños) y luego revoque interior pintado idem cielorrasos.
24-Revoque ext.predosificado (color blanco s/mcp)

Pavimentos
31-Baldosa monolítica 30x30 s/MCP
32-Contrapiso armado e=10cm PEND=2%, Terminación endurecedor superficial SIKAPISO 40 o similar s/MCP con paños 2x2m y buñas 2x2cm

Zócalos
41-Baldosa monolítica 30x30 h=90cm
42-Zócalo sanitario 10x30
43-Zócalo Baldosa monolítica 10x30

REFERECIAS TERMINACIONES ALZADOS


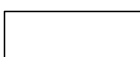
- 1-REVOQUE EXT. CON FINA PREDOSIFICA COLOR GRIS (BUÑAS S/ALZADOS)
- 2-REVOQUE EXT. CON FINA PREDOSIFICA COLOR BLANCO (BUÑAS S/ALZADOS)
- 3-REVOQUE INTERIOR PINTADO COLOR BLANCO s/MCP
- 4-CHAPA DE AC. INOX. AISI 304 s/MCP
- 5-CERAMICA COLOR BLANCO 20X20
- 6-PAVIMENTO MONOLITICO MONOCAPA 30X30 TIPO BLANGINO COLOR NAPOLI COMPACTO COD. 319
- 7-ZOCALO 30x10cm TIPO BLANGINO COLOR NAPOLI IDEM PISO
- 8-PERFIL U ALUMINIO 2X2 CM
- 9-BUÑA EN ENCUENTRO REVESTIMIENTO CON CIELORRASO, 1 CM
- 10-ZOCALO SANITARIO 30 X 10
- 11-PASTILLA 2.5 X 2.5 DE PISCINA COLOR NEGRA
- 12-HORMIGON VISTO s/MCP
- 13-CIELORRASO DE YESO TERMINACION ENDUIDO Y PINTURA s/MCP

UMBRALES:

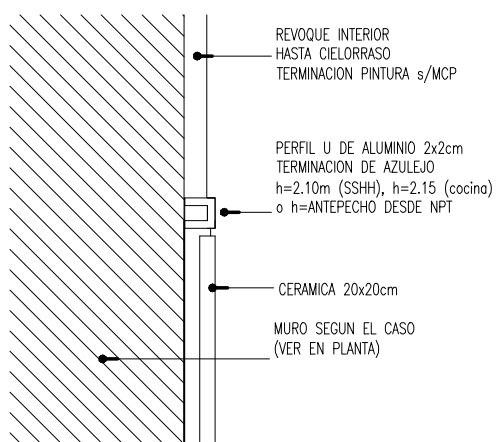
LOS UMBRALES ENTRE LOCALES SERAN DE BALDOSA CORTADA IDEM PAVIMENTO.

REFERENCIAS DISCAPACITADOS

- (A) -INODORO NORDICO CON ACCESORIOS
(B) -AGARRADERA REBATIBLE EN ACERO INOXIDABLE
(C) -PASAMANOS EN ACERO INOXIDABLE
(D) -CANILLA...
(E) -LAVABO DE CERAMICA
(F) -ESPEJO RECLINABLE

- MURO NUEVO 
- MURO EXIST. 

ENCUENTRO CERAMICA Y REVOQUE



| | | | |
|--------------------------|---------------------------|--------------------|--------|
| A.N.E.P | | P.A.E.P.U | |
| COMPONENTE PLANTA FISICA | | LAMINA | |
| AREA DE PROYECTOS | | A08a | |
| OBRA | ESCUELA N°129 - HIPODROMO | TIPOS | |
| MONTEVIDEO | | | |
| DETALLE BAÑOS | | FECHA | DATA |
| | | 03/2020 | varios |
| ARCHIVO | ---- | | |
| COORD. PLANTA FISICA | | COORD. PROYECTO | |
| ING. RODRIGO MEDIZ | | ING. PABLO BARRIN | |
| PROYECTISTA | | COLABORADOR | |
| ING. RODRIGO MEDIZ | | ING. ROSA MAZZOTTI | |